

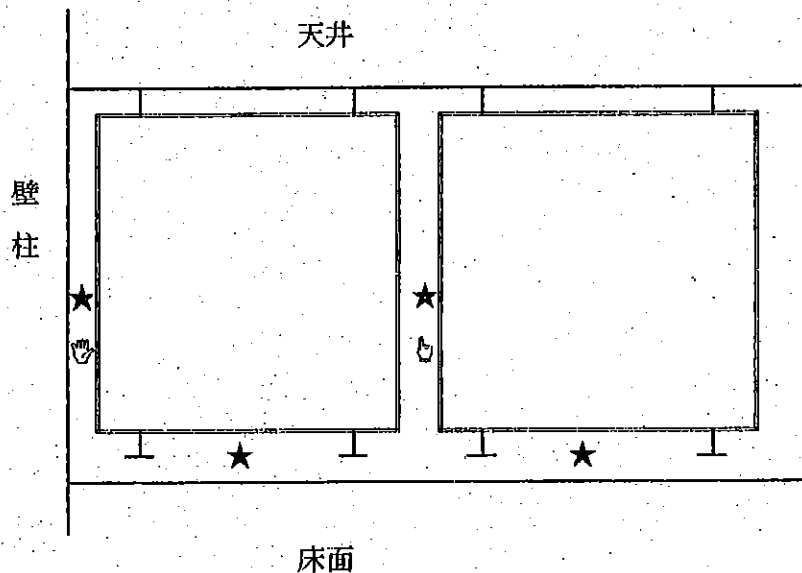
可動展示パネルの取扱

展示パネルリスト (図-1参照)

| | パネルNO | 摘 要 | 備 考 |
|-------|---------|-------|---------------|
| A 格納庫 | NO1~NO7 | 展示パネル | ストッパー=ハンドル固定式 |
| | NO8 | 格納パネル | " |
| B 格納庫 | NO1~NO7 | 展示パネル | " |
| | NO8 | 格納パネル | " |
| C 格納庫 | NO1~NO6 | 展示パネル | " |
| | NO7 | 格納パネル | " |

取扱上の注意事項

1. パネル操作は3人で行う様にしてください。
 2人で操作し1人が進行方向の安全確認と操作指示を行います。
 パネル操作時はパネル面の汚れを防ぐため手袋(軍手等)を使用して下さい。

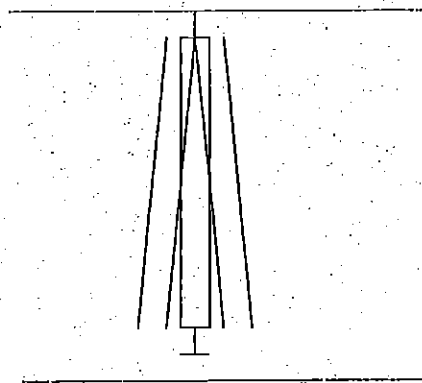


★ ←注意箇所

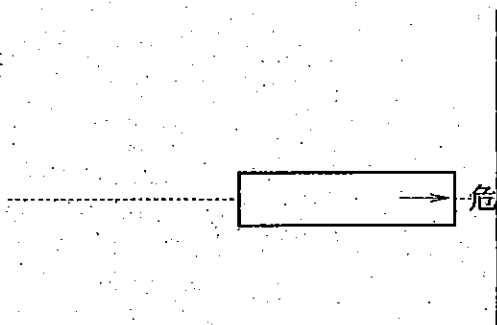
※ パネルとパネルの間、又はパネルと壁の間に手、指、体等を挟まれ無い様に注意

2. パネルを走行させる場合、懸架方式に依ってパネルを吊っていますので、出来る限り上部を押し気味にて操作して下さい。
 あまり振りを大きくしますと機構部の破損が生じますので、無理に操作しないようお願いいたします。
 壁、扉等に当たりますとパネル、壁、扉を破壊します。又、人がいた場合怪我

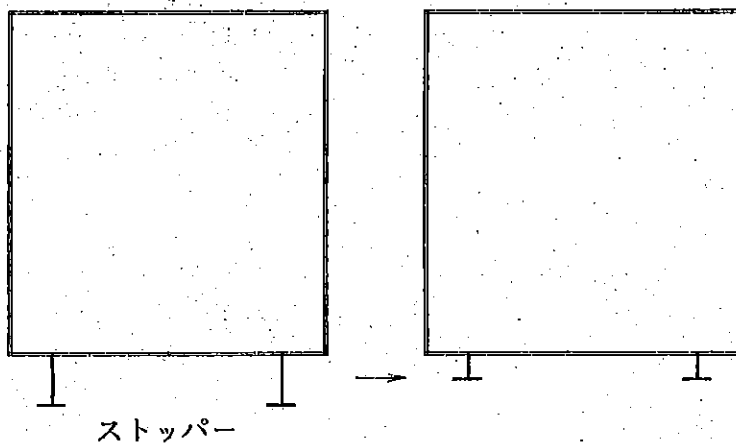
をしますので注意して下さい。



3. パネルを移動する際のスピードはゆっくりとお願いします。！
パネルが重いので、スピードを上げますと前方に人がいた場合危険です。
又、壁、柱等に激突させますと機構部の破損が生じます。ご注意下さい。



4. パネル下部に付いているストッパーは十分上まで上げて下さい。！
床面がフラットでない場合、スライドさせる時床面を傷付けます。



パネルのセット方法

パネルは図-1の様にセットされています。

1. C格納庫パネルのセットの仕方

左右の天井にスピーカーが取り付けられていますので大型パネルは左右のコーナーを絶対に回転させないで下さい。

格納パネルのストッパーをハンドルで左に回し解除し、図-2の様に配列して下さい。

次にC-7(格納パネル)を元の位置に戻し、C-5, C-1, C-3, C-4, C-2, C-6, の順番に図-3の様にパネルを移動し順次各パネルをハンドルを右に回しストッパーを固定して下さい。

2. A格納庫のパネルのセットの仕方

格納パネル(A8)のストッパーをハンドルで左に回し解除し、図-4の位置まで移動して下さい。次に、A1, A2を図-4位置まで移動し、A3, A4までを図の様に配列し、A5~A7を移動。更にA8を元の位置に戻し固定し、A1~A7を図の様に移動し固定して下さい。

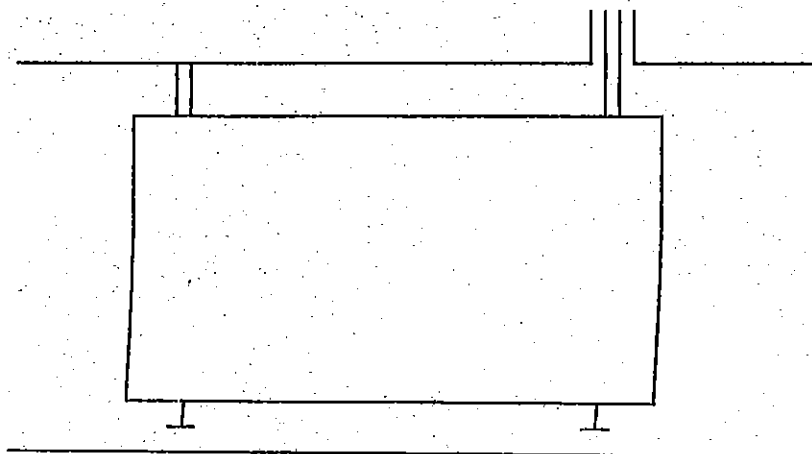
3. B格納庫のパネルのセットの仕方

A格納庫のパネルのセットの仕方の要領でセットして下さい。

4. 全パネルの配置図は図-5です。

5. パネル移動時の注意事項

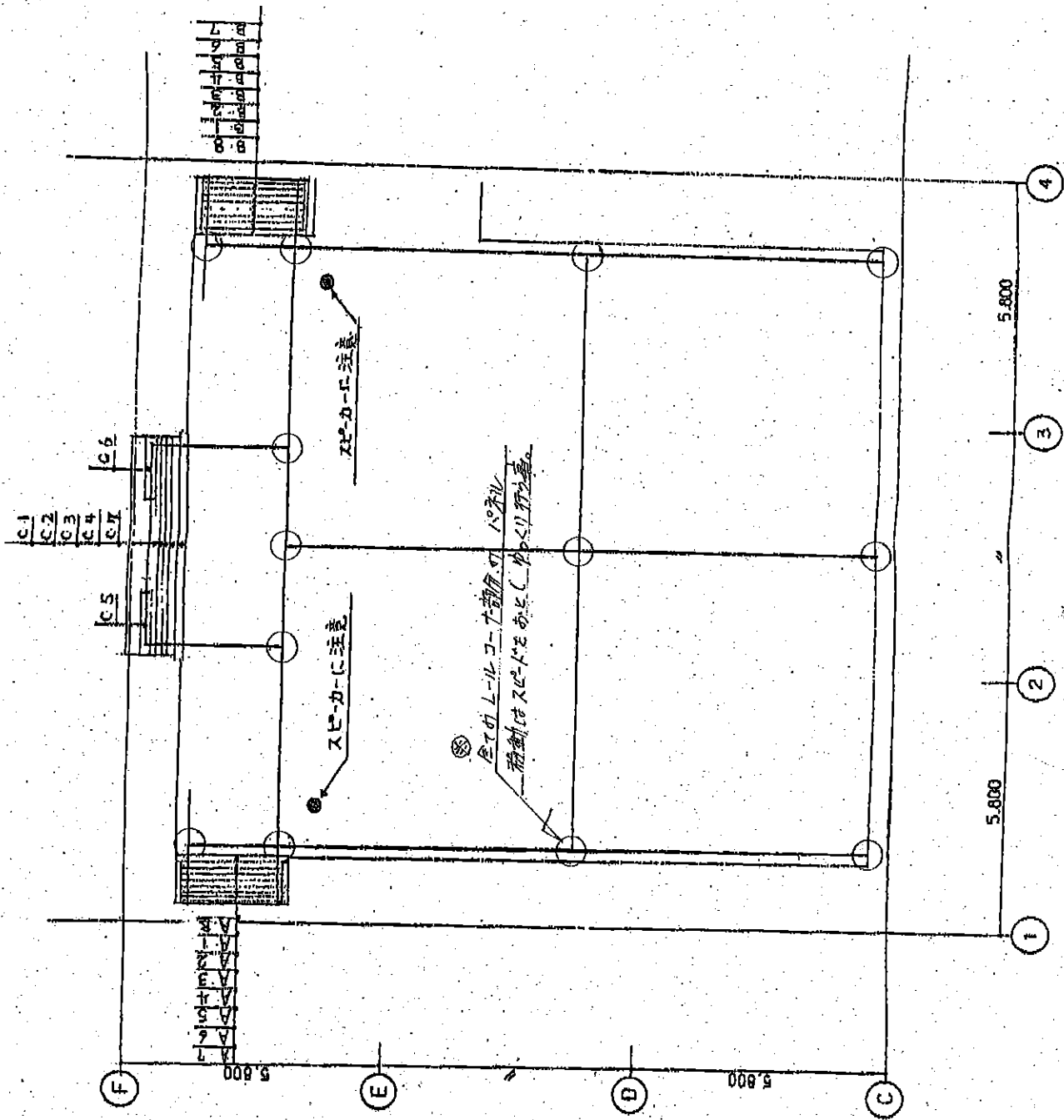
二人でゆっくりパネルを移動し、もう一人がコーナーレールの中央に吊りボルトが来たことを確認し、方向転換の指示を与えて下さい。



パネルを収納する場合

セットする場合と逆の順序でストッパーを解除し格納庫に移動して下さい。

多目的室は最後に蓋パネルをセットし終了です。



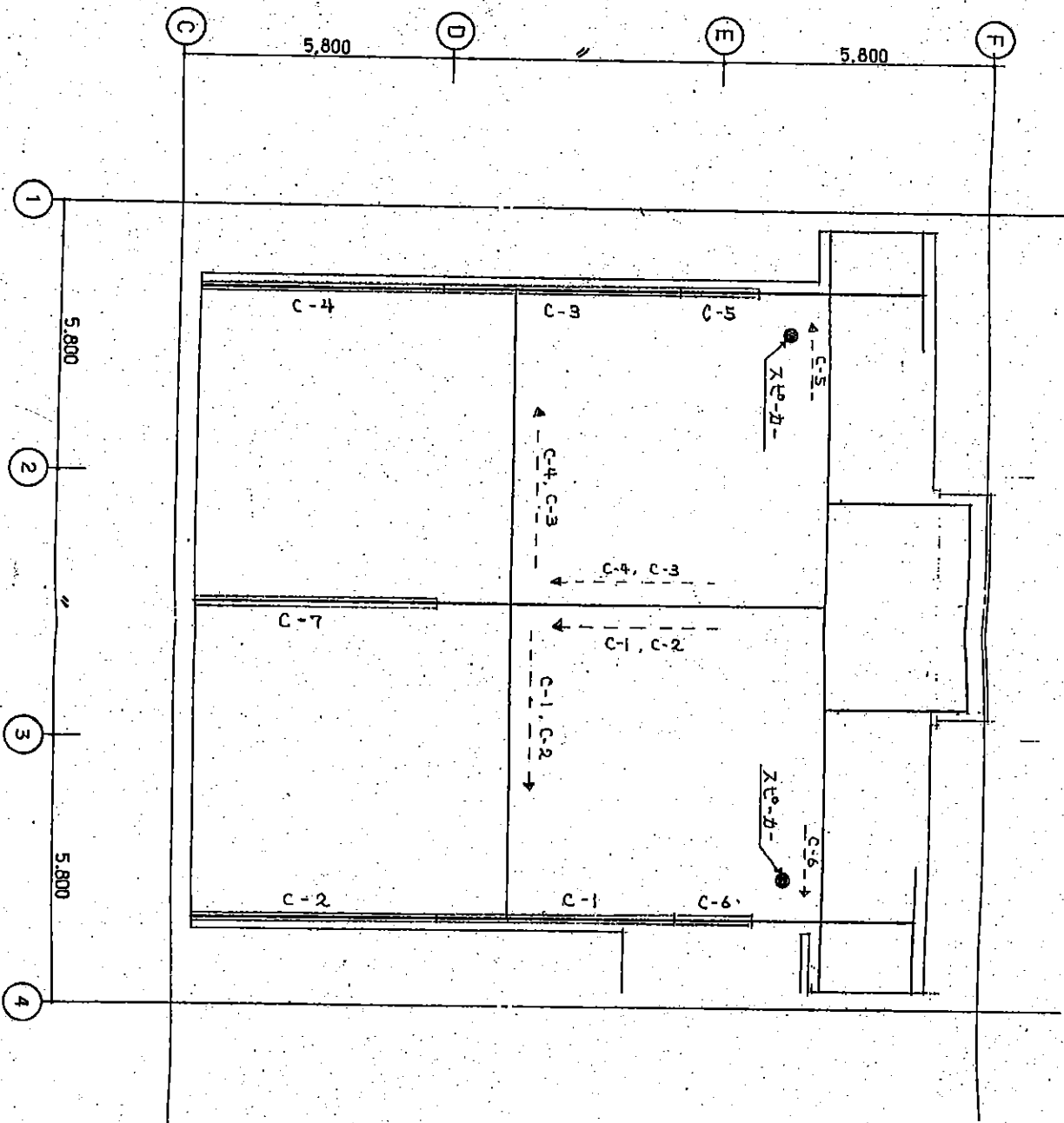
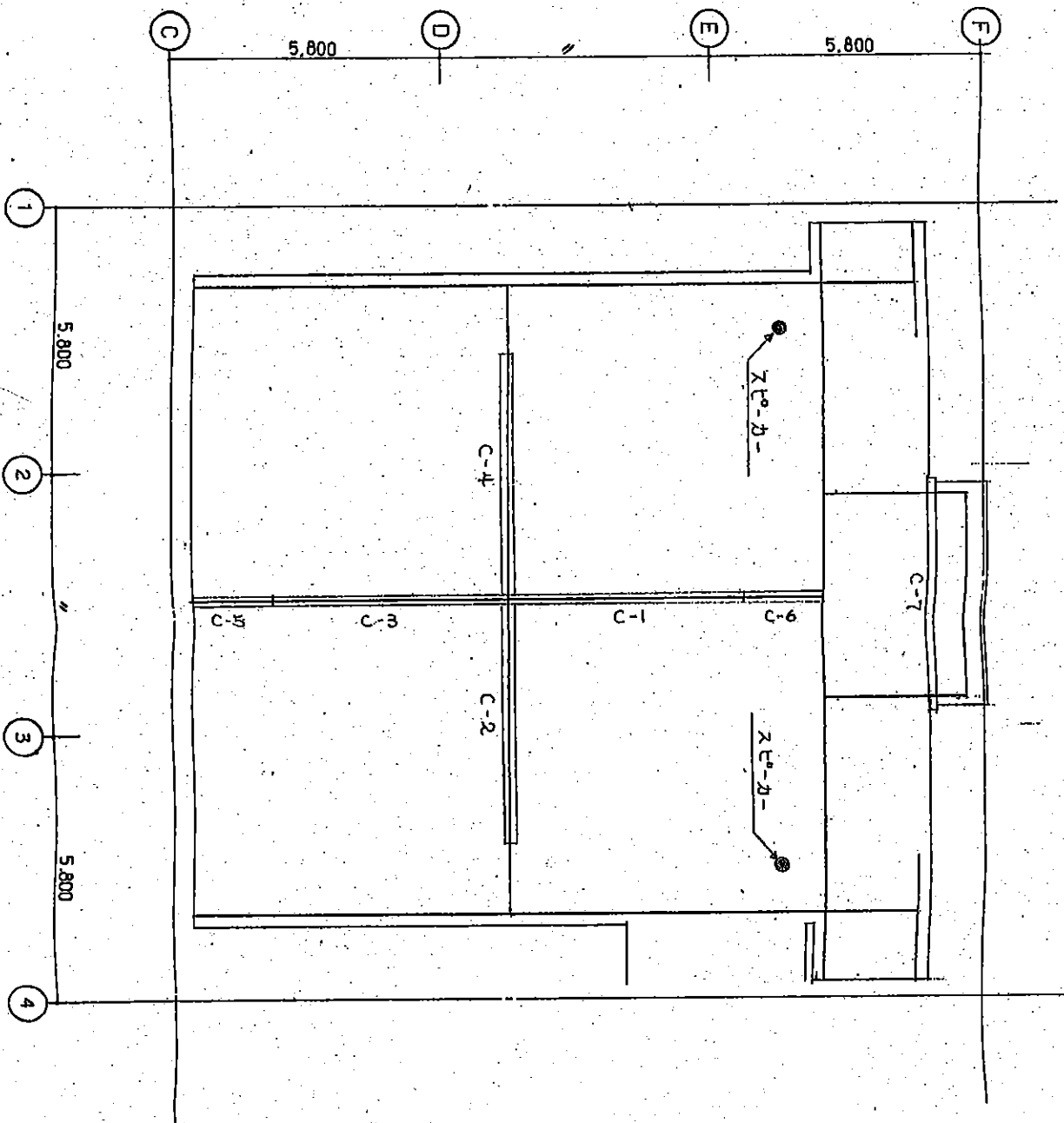


图-2



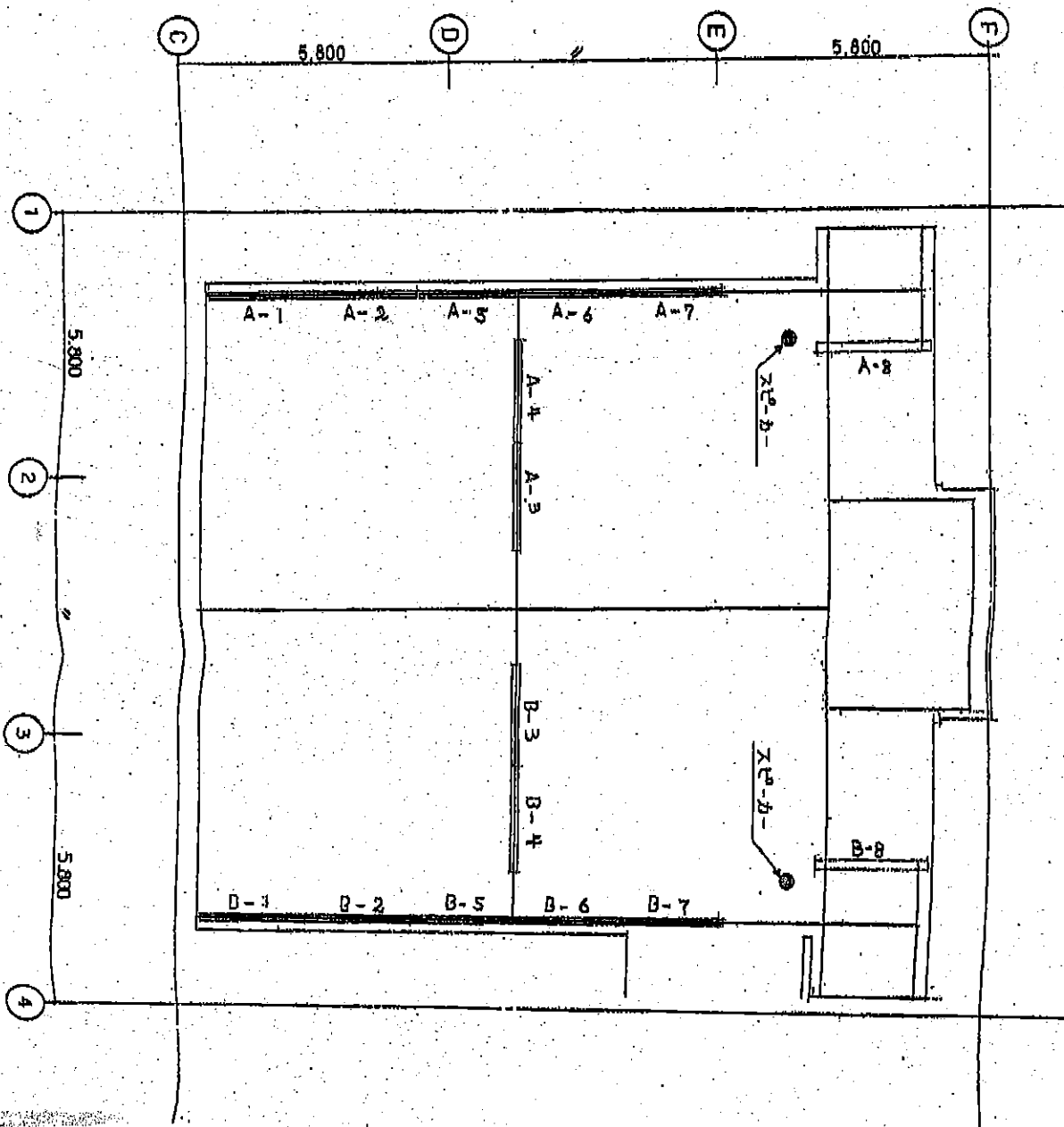


图-4

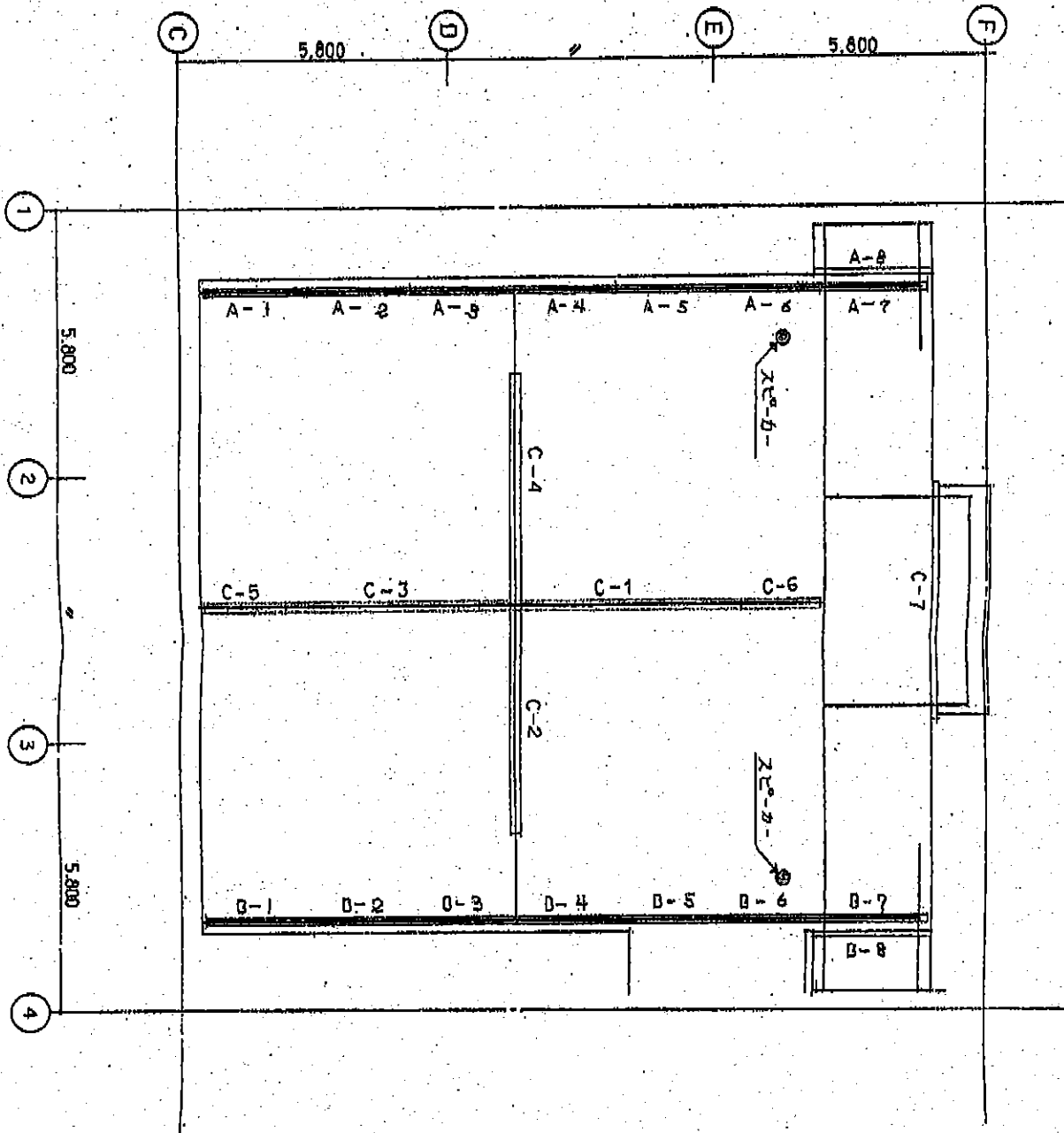


圖-5